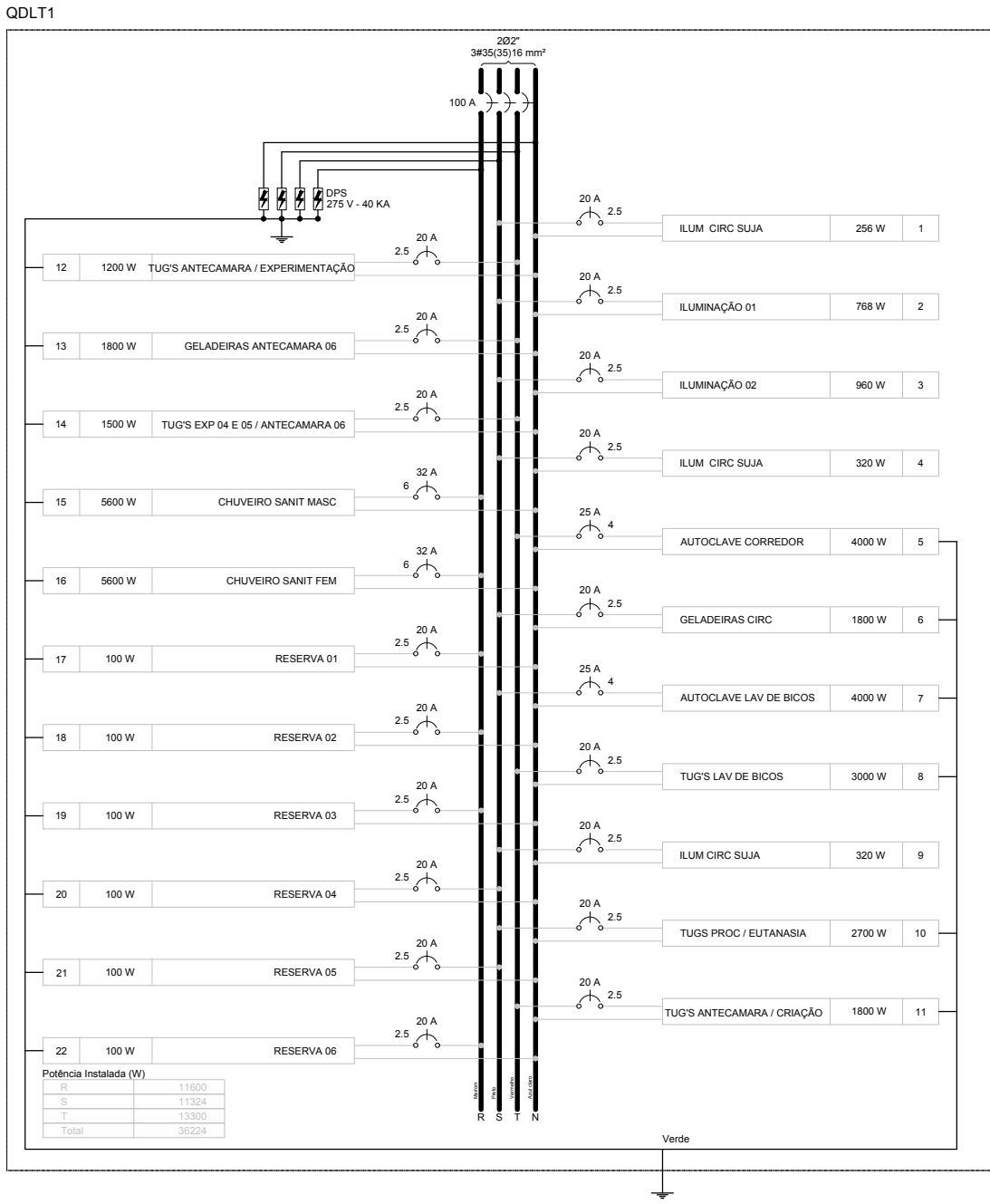
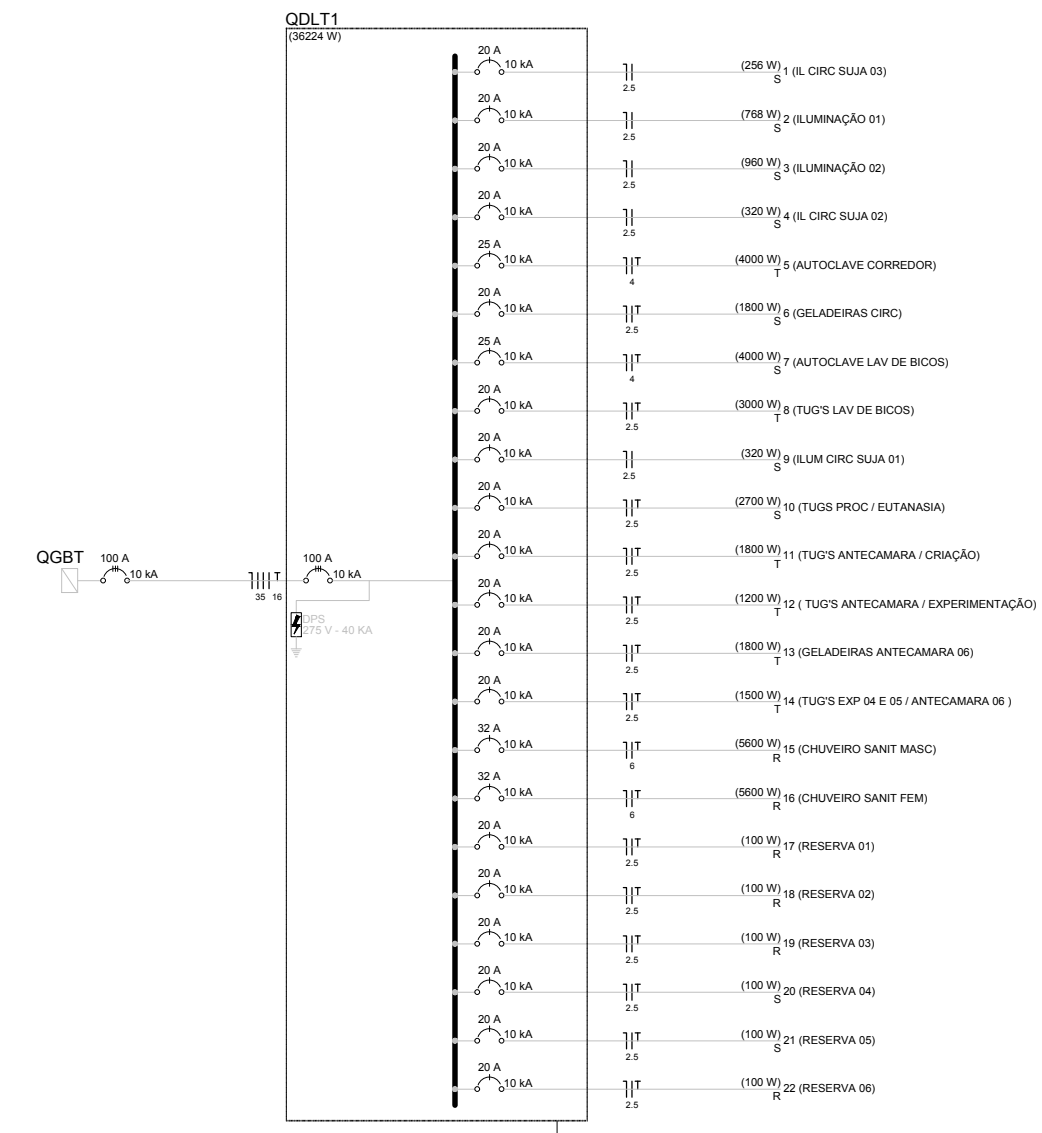


Quadro de Cargas (QDLT1)																			
Circuito	Descrição	Esquema	Método	V	Intensidade (W)	Consumo (W)	Pot. Base	Pot. Total	Fase	Pot. - R	Pot. - S	Pot. - T	PCT	PFA	W	Segnlo	U	Qm	Tipo
1	ILUM. CIRC. SUJA	F-IN	BT	220 V	8	1027	1027	1027	1027	1027	1027	1027	1027	1027	1027	1.00	1.00	24.0	DTM
2	ILUMINAÇÃO 01	F-IN	BT	220 V	24	103	103	103	103	103	103	103	103	103	103	1.00	1.00	24.0	DTM
3	ILUMINAÇÃO 02	F-IN	BT	220 V	2	103	103	103	103	103	103	103	103	103	103	1.00	1.00	24.0	DTM
4	ILUM. CIRC. SUJA	F-IN	BT	220 V	10	426	426	426	426	426	426	426	426	426	426	1.00	1.00	24.0	DTM
5	AUTOCALIVE CORREDOR	F-IN	BT	220 V	10	4000	4000	4000	4000	4000	4000	4000	4000	4000	4000	1.00	1.00	24.0	DTM
6	GELADEIRAS CIRC.	F-IN	BT	220 V	3	1800	1800	1800	1800	1800	1800	1800	1800	1800	1800	1.00	1.00	24.0	DTM
7	REF. LAV. DE BICOS	F-IN	BT	220 V	10	3000	3000	3000	3000	3000	3000	3000	3000	3000	3000	1.00	1.00	24.0	DTM
8	TUOS LAV. DE BICOS	F-IN	BT	220 V	10	3000	3000	3000	3000	3000	3000	3000	3000	3000	3000	1.00	1.00	24.0	DTM
9	ILUM. CIRC. SUJA	F-IN	BT	220 V	10	426	426	426	426	426	426	426	426	426	426	1.00	1.00	24.0	DTM
10	TUOS PROC. / EUTANASIA	F-IN	BT	220 V	10	426	426	426	426	426	426	426	426	426	426	1.00	1.00	24.0	DTM
11	TUOS ANTECAMARA / EXPERIMENTAÇÃO	F-IN	BT	220 V	10	426	426	426	426	426	426	426	426	426	426	1.00	1.00	24.0	DTM
12	TUOS ANTECAMARA / EXPERIMENTAÇÃO	F-IN	BT	220 V	10	426	426	426	426	426	426	426	426	426	426	1.00	1.00	24.0	DTM
13	GELADEIRAS ANTECAMARA 01	F-IN	BT	220 V	3	1800	1800	1800	1800	1800	1800	1800	1800	1800	1800	1.00	1.00	24.0	DTM
14	TUOS EXP. DA E. G. / ANTECAMARA DE	F-IN	BT	220 V	3	1800	1800	1800	1800	1800	1800	1800	1800	1800	1800	1.00	1.00	24.0	DTM
15	CHAVEIRO SANT. MASC.	F-IN	BT	220 V	1	6000	6000	6000	6000	6000	6000	6000	6000	6000	6000	1.00	1.00	24.0	DTM
16	CHAVEIRO SANT. FEM.	F-IN	BT	220 V	1	6000	6000	6000	6000	6000	6000	6000	6000	6000	6000	1.00	1.00	24.0	DTM
17	RESERVA 01	F-IN	BT	220 V	1	100	100	100	100	100	100	100	100	100	100	1.00	1.00	24.0	DTM
18	RESERVA 02	F-IN	BT	220 V	1	100	100	100	100	100	100	100	100	100	100	1.00	1.00	24.0	DTM
19	RESERVA 03	F-IN	BT	220 V	1	100	100	100	100	100	100	100	100	100	100	1.00	1.00	24.0	DTM
20	RESERVA 04	F-IN	BT	220 V	1	100	100	100	100	100	100	100	100	100	100	1.00	1.00	24.0	DTM
21	RESERVA 05	F-IN	BT	220 V	1	100	100	100	100	100	100	100	100	100	100	1.00	1.00	24.0	DTM
22	RESERVA 06	F-IN	BT	220 V	1	100	100	100	100	100	100	100	100	100	100	1.00	1.00	24.0	DTM
SOMA DOS ITENS																			
SOMA DAS POTÊNCIAS																			



Quadro de Cargas (QDLT2)																			
Circuito	Descrição	Esquema	Método	V	Intensidade (W)	Consumo (W)	Pot. Base	Pot. Total	Fase	Pot. - R	Pot. - S	Pot. - T	PCT	PFA	W	Segnlo	U	Qm	Tipo
1	ILUM. CIRC. SUJA	F-IN	BT	220 V	8	1027	1027	1027	1027	1027	1027	1027	1027	1027	1027	1.00	1.00	24.0	DTM
2	ILUMINAÇÃO 01	F-IN	BT	220 V	24	103	103	103	103	103	103	103	103	103	103	1.00	1.00	24.0	DTM
3	ILUMINAÇÃO 02	F-IN	BT	220 V	2	103	103	103	103	103	103	103	103	103	103	1.00	1.00	24.0	DTM
4	ILUM. CIRC. SUJA	F-IN	BT	220 V	10	426	426	426	426	426	426	426	426	426	426	1.00	1.00	24.0	DTM
5	AUTOCALIVE CORREDOR	F-IN	BT	220 V	10	4000	4000	4000	4000	4000	4000	4000	4000	4000	4000	1.00	1.00	24.0	DTM
6	GELADEIRAS CIRC.	F-IN	BT	220 V	3	1800	1800	1800	1800	1800	1800	1800	1800	1800	1800	1.00	1.00	24.0	DTM
7	REF. LAV. DE BICOS	F-IN	BT	220 V	10	3000	3000	3000	3000	3000	3000	3000	3000	3000	3000	1.00	1.00	24.0	DTM
8	TUOS LAV. DE BICOS	F-IN	BT	220 V	10	3000	3000	3000	3000	3000	3000	3000	3000	3000	3000	1.00	1.00	24.0	DTM
9	ILUM. CIRC. SUJA	F-IN	BT	220 V	10	426	426	426	426	426	426	426	426	426	426	1.00	1.00	24.0	DTM
10	TUOS PROC. / EUTANASIA	F-IN	BT	220 V	10	426	426	426	426	426	426	426	426	426	426	1.00	1.00	24.0	DTM
11	TUOS ANTECAMARA / EXPERIMENTAÇÃO	F-IN	BT	220 V	10	426	426	426	426	426	426	426	426	426	426	1.00	1.00	24.0	DTM
12	TUOS ANTECAMARA / EXPERIMENTAÇÃO	F-IN	BT	220 V	10	426	426	426	426	426	426	426	426	426	426	1.00	1.00	24.0	DTM
13	GELADEIRAS ANTECAMARA 01	F-IN	BT	220 V	3	1800	1800	1800	1800	1800	1800	1800	1800	1800	1800	1.00	1.00	24.0	DTM
14	TUOS EXP. DA E. G. / ANTECAMARA DE	F-IN	BT	220 V	3	1800	1800	1800	1800	1800	1800	1800	1800	1800	1800	1.00	1.00	24.0	DTM
15	CHAVEIRO SANT. MASC.	F-IN	BT	220 V	1	6000	6000	6000	6000	6000	6000	6000	6000	6000	6000	1.00	1.00	24.0	DTM
16	CHAVEIRO SANT. FEM.	F-IN	BT	220 V	1	6000	6000	6000	6000	6000	6000	6000	6000	6000	6000	1.00	1.00	24.0	DTM
17	RESERVA 01	F-IN	BT	220 V	1	100	100	100	100	100	100	100	100	100	100	1.00	1.00	24.0	DTM
18	RESERVA 02	F-IN	BT	220 V	1	100	100	100	100	100	100	100	100	100	100	1.00	1.00	24.0	DTM
19	RESERVA 03	F-IN	BT	220 V	1	100	100	100	100	100	100	100	100	100	100	1.00	1.00	24.0	DTM
20	RESERVA 04	F-IN	BT	220 V	1	100	100	100	100	100	100	100	100	100	100	1.00	1.00	24.0	DTM
21	RESERVA 05	F-IN	BT	220 V	1	100	100	100	100	100	100	100	100	100	100	1.00	1.00	24.0	DTM
22	RESERVA 06	F-IN	BT	220 V	1	100	100	100	100	100	100	100	100	100	100	1.00	1.00	24.0	DTM
SOMA DOS ITENS																			
SOMA DAS POTÊNCIAS																			

